



Groupe Immobilier 3F

- Région : Île-de-France
- Ville : Athis-Mons (91)
- Bâtiment tertiaire
- Immeuble de bureaux
- Client Privé : I3F

Groupe Immobilier 3F

Composé de 10 entreprises sociales pour l'habitat (ESH) sur toute la France, I3F oriente ses choix afin d'améliorer les conditions d'accès au logement. Le groupe favorise une démarche partenariale afin de concevoir des projets de construction portés vers la qualité architecturale et environnementale du patrimoine.

Les bureaux du Groupe I3F à Athis-Mons sont équipés d'installations de production, de distribution et de traitement thermique de la marque Spirec. Cette entreprise est spécialisée dans la conception d'équipements de climatisation HPE et THPE (Très Haute Performance Énergétique) dont la régulation est assurée par WIRECOM Technologies.

Les bureaux de I3F est une des réalisations du partenariat entre SPIREC et WIRECOM Technologies.

Témoignage :

Nous souhaitons faire baisser les consommations énergétiques du bâtiment.
Il s'agit en fait d'un bâtiment existant sur lequel nous sommes venus ajouter un étage supplémentaire.



Projet :

Type de chantier : Extension
Intervention : Création d'une GTB

Nombre de bâtiment : 1
Superficie additionnelle (structure bois) : 370 m²

Livraison : 2008

Description du projet :

Installation d'un système de climatisation tout air neuf avec pompe à chaleur et terminaux à induction VARILAIR¹

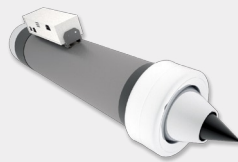
¹ : Marque déposée par SPIREC : terminal de climatisation tout air à débit variable et à induction

Equipements

- 1 pompe à chaleur (PAC) air/air : production de l'énergie nécessaire pour la climatisation ou le chauffage des bureaux
- 17 VARILAIR (SPIREC)

Installations

- 17 régulateurs COVA pour les VARILAIR
COVA est un régulateur spécifiquement conçu pour le VARILAIR
- 1 automate de régulation pour la PAC
- 17 boîtiers de dérogation locale dans les bureaux
- 17 sondes de température d'air induit (bureaux) et d'air primaire (contrôle batterie chaude)



Action de l'installation

- Régulation automatique de la température et du débit d'air soufflé dans les pièces
- Communication au VARILAIR du mode de fonctionnement de la pompe à chaleur (PAC): mode été/hiver
- Ajustement manuel possible de la température (+/-3°C) avec les boîtiers de dérogation locale

Bénéfices

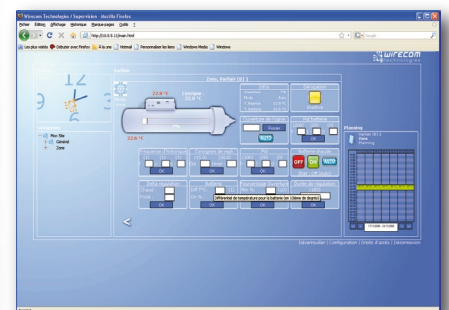
- Installation Plug&Play grâce à l'interface Vision Center
- Possibilité de supervision à distance (web)
- Communication entre les équipements (VARILAIR - PAC - Vannes) par Courant Porteur en Ligne
 - > Production d'air primaire en fonction des besoins réels
 - > Économies d'énergie supplémentaires

Autres références

- Immeuble de bureaux
Sodearif
Les Ulis (91)
- Plateau de bureaux
Rue Sincholle
L'Oréal
Clichy (92)
- Bureaux Ecolucioles
Cari
Sophia Antipolis (06)

Intervenant

- ACCE : Bureau d'études
(Aérodynamique Climatisation
Chauffage Electricité)
Anne Capron
- SPIREC :
Lot CVC



Interface de configuration des VARILAIR
(Vision Center)

Mise à jour : V1.23.02.09