



#### **Supermarché SUPER U**

- Région : Centre
- Ville : St-Père-sur-Loire (45)
- Bâtiment tertiaire
- Supermarché
- Client : Super U

#### **Super U mise sur les économies d'énergies grâce à WIRECOM Technologies**

Les commerces U représentent plus de 850 magasins (Hyper U, Super U, Marché U et Utile) répartis en France et sur les DOM-TOM.

Dans sa démarche de développement durable, le supermarché de St-Père-sur-Loire est particulièrement attentif à la maîtrise de ses consommations d'énergie.

En 2008, profitant de l'extension du magasin, celui-ci a souhaité se doter d'un système de Gestion Technique du Bâtiment à la fois simple dans sa mise en oeuvre et son utilisation et efficace. Naturellement, son choix s'est arrêté sur la solution proposée par WIRECOM Technologies.



#### **Projet :**

Type de chantier : Rénovation  
Intervention : création d'une GTB

1 bâtiment de 2 étages  
Surface : 3300 m<sup>2</sup>  
Nombre de salariés : 159

Livraison : 2006 - Extension : 2008

#### **Description du projet :**

Mise en place d'un système de Gestion Technique du Bâtiment assurant la régulation du chauffage et de la VMC, la commande de l'éclairage, le délestage et la supervision.

## Equipements

- Eclairage

Installations réalisées sur les équipements d'éclairage sur les 2 niveaux du magasin et du parking.

- Chaufferie

Commande de la chaufferie en fonction des plages horaires, des températures extérieures, des températures d'eau, des demandes de chauffe, etc.

- Emetteurs

Commande des émetteurs de chaque zone (aérothermes, rideaux d'air, etc.) en fonction des paramétrages horaires, des températures ambiantes, des températures extérieures, des températures d'eau, etc.

- Ventilation

Commande des différents extracteurs en fonction des températures extérieures et ambiantes, des paramétrages horaires.

- Délestage

Commande des différents délestages en fonction des puissances atteintes, des puissances souscrites, des périodes horaires de fonctionnement des appareils à délester (tempo de marche, d'arrêt, des compteurs, etc.)

## Installations

- Cartes de régulation
- Sondes d'ambiance (intérieur, extérieur), d'eau et de luminosité

## Bénéfices

Grâce à l'utilisation du Courant Porteur, l'installation a été très simple et à coûts réduits. La prise en compte des facteurs environnants (heures de fréquentation, climat, etc.) optimise le confort des occupants et chasse les utilisations inutiles.

## Supervision

- télégestion : suivi et enregistrement des consommations par période
- réception des alarmes en cas de défauts ou d'anomalies sur les installations
- visualisation des états de fonctionnement des équipements
- maintenance/surveillance des installations

## Autres références

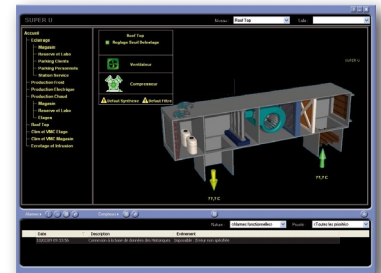
- Hypermarché Carrefour  
Jeuxey (88)

- Magasin Ikéa  
Rennes (35)

## Intervenant

- Solara  
Bureau d'Etudes

Supervision  
de la Centrale de Traitement d'Air



Supervision du RDC



Mise à jour : V1.10.02.09